

COMUNE DI SAN CASCIANO VAL DI PESA - PIANO OPERATIVO - QUADRO CONOSCITIVO

Analisi del Patrimonio edilizio nel territorio aperto

Responsabile del progetto: prof. Arch. GIAN FRANCO DI PIETRO
Collaboratori: arch. D. Donatini, arch. R. Monaci, arch. G. Pessina

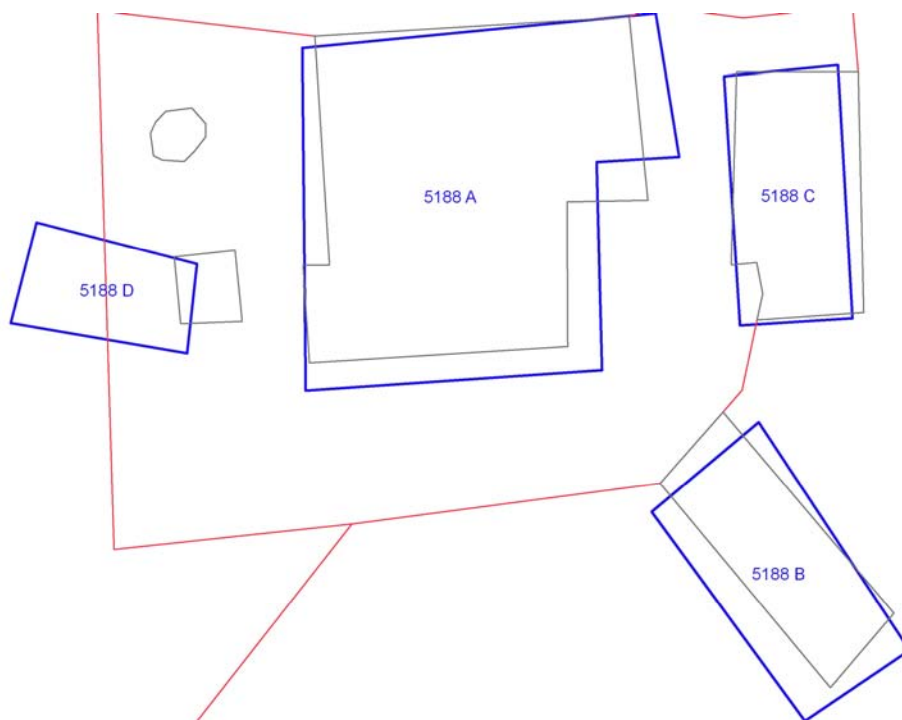
SCHEDA N. 5188

Toponimo ed indirizzo (Consalvo) Via Cassia per Firenze 35

Schede 1985: n. 05/452-453-454-455-456

CTR 1:5000: foglio n. 275113

NCT: foglio/particella 35/162;35/4;35/189;35/113;35/163





	OGGETTO	*
A	casa colonica	V
B	fienile	SV
C	annesso agricolo	V
D	porcilaia	SV

(*)Valore: RV: rilevante; V: medio; CC: compatibile con il contesto; SV: scarso; N: nullo

Data rilievo: 16/10/02

USO ATTUALE	
A	Abitazione permanente
B	Abitazione temporanea ; Agriturismo
C	Abitazione temporanea ; Agriturismo
D	Abitazione temporanea ; Agriturismo
Note	
ALTERAZIONI TIPOLOGICHE	
A	Superfetazioni; Ristrutturazione distributiva ; Cambiamento destinazione
B	Superfetazioni; Ristrutturazione distributiva ; Cambiamento destinazione
C	Ristrutturazione distributiva; Cambiamento destinazione
D	Superfetazioni; Ristrutturazione distributiva ; Cambiamento destinazione
Note B: Innalzamento della quota di imposta del tetto	
ALTERAZIONI ARCH. ESTERNE	
A	
Coperture	gravi

Gronde e cornicioni	leggere	
Comignoli	gravi	
Intonaci	leggere	
Muri a faccia vista	assenti	
Aperture	leggere	
Infissi e persiane	assenti	
Elementi costruttivi/decorativi	gravi	
Elementi aggettanti (tettini)	assenti	
B		
Coperture	gravi	
Gronde e cornicioni	leggere	
Comignoli	leggere	
Intonaci	assenti	
Muri a faccia vista	leggere	
Aperture	leggere	
Infissi e persiane	leggere	
Elementi costruttivi/decorativi	gravi	
Elementi aggettanti (tettini)	assenti	
C		
Coperture	assenti	
Gronde e cornicioni	leggere	
Comignoli	gravi	
Intonaci	gravi	
Muri a faccia vista	assenti	
Aperture	leggere	
Infissi e persiane	leggere	
Elementi costruttivi/decorativi	gravi	
Elementi aggettanti (tettini)	assenti	
D		
Coperture	gravi	
Gronde e cornicioni	leggere	
Comignoli	gravi	
Intonaci	assenti	
Muri a faccia vista	gravi	
Aperture	leggere	
Infissi e persiane	assenti	
Elementi costruttivi/decorativi	leggere	
Elementi aggettanti (tettini)	assenti	
STATO DI CONSERVAZIONE		

A	Buono		
B	Buono		
C	Buono		
D	Buono		
VALORE			
A	Medio		
B	Scarso		
C	Medio		
D	Scarso		
AREA DI PERTINENZA		Valore complessivo: Medio	
	Recinzione esterna	Aia costruita in pietra parzialmente ripavimentata in cotto di Scarso Valore (SV). Pozzo	
	Cancello		
	Recinzione con rete metallica		
	Recinzione con siepe viva		
ALTERAZIONI AREA DI PERTINENZA		Alterazioni complessive: gravi	
	Pavimentazione	gravi	
	Muri a retta in c.a.	assenti	
	Arredo (lumi;gazebo;..)	gravi	
	Vegetazione incongrua	gravi	Sistemazione a prato
	Garage/rimessa interrata	assenti	
	Box	assenti	
	Parcheggi	presente	Area a parcheggio sterrata
	Baracche precarie	presente	Pollaio
VISIBILITA'			
Da punti panoramici			







